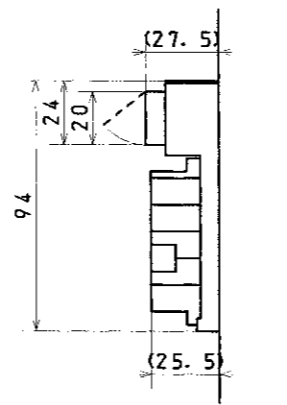


結線図



端子部寸法詳細

- 注意
1. 制御盤に取り付ける際、取付パッキンが十分に圧縮されるまでナットにトルクをかけて下さい。
  2. アースは確実に接続して下さい。
  3. 本機は点検スイッチ付き熱交換器です。付属のサーモスタットを接続してご使用下さい。
  4. 連続運転でご使用される場合は、サーモスタット接続部を短絡してご使用下さい。

仕様

型式	TCSI-14A3S
取付方式	盤内取付型・省スペースタイプ
電源接続方式	ケージクランプ式端子台
電源電圧	AC200V
定格能力	50/60Hz : 14/15 [W/K]
ファンモーター保護方式	インピーダンスプロテクト
ファンモーター規格	盤内外 UL, TUV認証
シール材質	亜鉛メッキ鋼板
熱交換チューブ材質	φ8, t0.7 A3003
熱交換面積	0.35 [m <sup>2</sup> ]
本体重量	3.4 [kg]

- ・定格能力は、盤内外の温度差が1K (1℃) の時に、熱交換器から放熱可能な熱量であり、公称温度差20Kの時の試験結果を基に表示しています。
- ・この図面に記載されている内容は、部品改良などのため予告無く変更する場合がございます。

使用部品

NO.	部品名	個数	品番
1	熱交換チューブ	48	MM845-AF290
2	シール	1	TCHSI-18A3A-0002
3	シールゴム	2	TCGNB-01603
4	ファンベース	1	TCHSI-18A3A-0004
5	ファンベース	1	TCHAI-15A3B-0005
6	フィルタカバー	1	MM851-1201A
7	膜付きグロメット	1	C-30-SG-12A
8	ターミナルS/A	1	TC-KS
9	ファンモーター (ローヤル)	1	UTL125C [A59]
10	ファンモーター (ローヤル)	1	R125C [C01]
11	フィンガード	2	RG120-8
12	パッキン (ネオプレンスポンジ)	1	W20-L1000-T3
13	パッキン (ネオプレンスポンジ)	1	W10-L1000-T3
14	フィルタ (付属)	1	MM850-1200A

HEAT SURFACE TREATMENT		尺	SCALE
MATERIAL		個数	QTY
チューブコア式盤用熱交換器			
省スペースタイプ			
TCSI-14A3S			
使用型式	個数	符号	変更事項
MODEL	QTY	MARK	REVISION RECORD
質量	検閲号	年月日	変更者
MASS	REV. NO	DATE	REVR
GENERAL MANAGER	MANAGER	ASSIST. MANAGER	ENGINEER
部	室	職	製
江副	中根	富岡	富岡
H20.8.29	H20.8.29	H20.8.29	H20.8.29
図面履歴	MARUYASU INDUSTRIES CO. LTD		
DWG. HIST	MARUYASU INDUSTRIES CO. LTD		

承認申請図