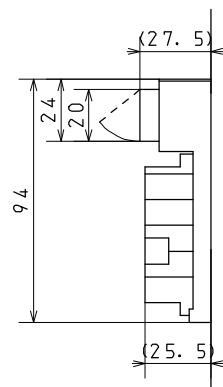


結線図



端子部寸法詳細

仕様

| | |
|-----------|-------------------------|
| 型式 | TCSI-11A3S |
| 取付方式 | 盤内取付型・省スペースタイプ |
| 電源接続方式 | 端子台方式 |
| 電源電圧 | AC200V |
| 定格能力 | 50/60Hz : 11/12 [W/K] |
| 定格電流 | 50/60Hz : 0.24/0.21 [A] |
| 消費電力 | 50/60Hz : 33.5/30.5 [W] |
| シェル材質 | 亜鉛メッキ鋼板 |
| 熱交換チューブ材質 | φ8, t0.7 A3003 |
| 熱交換面積 | 0.35 [m ²] |
| 本体重量 | 3.0 [kg] |

- 定格能力は、盤内外の温度差が1K (1℃) の時に、熱交換器から放熱可能な熱量であり、公称温度差20Kの時の試験結果を基に表示しています。
- この図面に記載されている内容は、部品改良などのため予告無く変更する場合がございます。

- 注意
1. 制御盤に取り付ける際、取付パッキンが十分圧縮されるまでナットにトルクをかけて下さい。
 2. アースは確実に接続して下さい。
 3. 本機は点検スイッチ付き熱交換器です。オプションのサーモスタットを接続してご使用下さい。
 4. 連続運転でご使用される場合は、サーモスタット接続部を短絡してご使用下さい。

使用部品

| NO. | 部品名 | 個数 | 品番 |
|-----|------------------|----|--------------------|
| 1 | 熱交換チューブ | 32 | MM845-AF290 |
| 2 | シェル | 1 | TCHSI-12A3A-0002 |
| 3 | シールゴム | 2 | TCGNB-01603 |
| 4 | ファンベース | 1 | TCHSI-12A3A-0004 |
| 5 | ファンベース | 1 | TCHAI-15A3B-0005 |
| 6 | フィルタカバー | 1 | MM851-1201A |
| 7 | 膜付きグロメット | 1 | C-30-SG-12A |
| 8 | ターミナルS/A | 1 | TC-KS |
| 9 | ファンモーター | 1 | 4715MS-20W-B5A-B01 |
| 10 | ファンモーター | 1 | 4715TS-20W-B50-BM1 |
| 11 | フィンガード | 2 | PG-47-02 |
| 12 | パッキン (ネオプレンスポンジ) | 1 | W20-L1000-T3 |
| 13 | パッキン (ネオプレンスポンジ) | 1 | W10-L1000-T3 |

| | | | | | | | |
|---------------|----------|-----------------------------|-----------------|----------|---------|----------|------|
| 材料管理 | | HEAT SURFACE TREATMENT | | SCALE | | | |
| 材質 | | MATERIAL | | 1:4 | | | |
| 品名 | | チューブコア式盤用熱交換器 | | QTY | | | |
| 品番 | | 盤内取付型 (省スペースタイプ) | | 個数 | | | |
| TCSI-11A3S-01 | | | | | | | |
| 使用型式 | 個数 | 符号 | 変更事項 | 質量 | 改定番号 | 年月日 | 変更者 |
| MODEL | QTY | MARK | REVISION RECORD | MASS | REV. NO | DATE | REVR |
| 部 | 室 | 調 | 設 | 製 | 製 | 製 | 製 |
| 長 | 長 | 計 | 計 | 製 | 製 | 製 | 製 |
| H30.2.21 | H30.2.21 | | | H30.2.21 | | H30.2.21 | |
| 図面来歴 | | MARUYASU工業株式会社 | | | | | |
| DWG. HIST | | MARUYASU INDUSTRIES CO. LTD | | | | | |